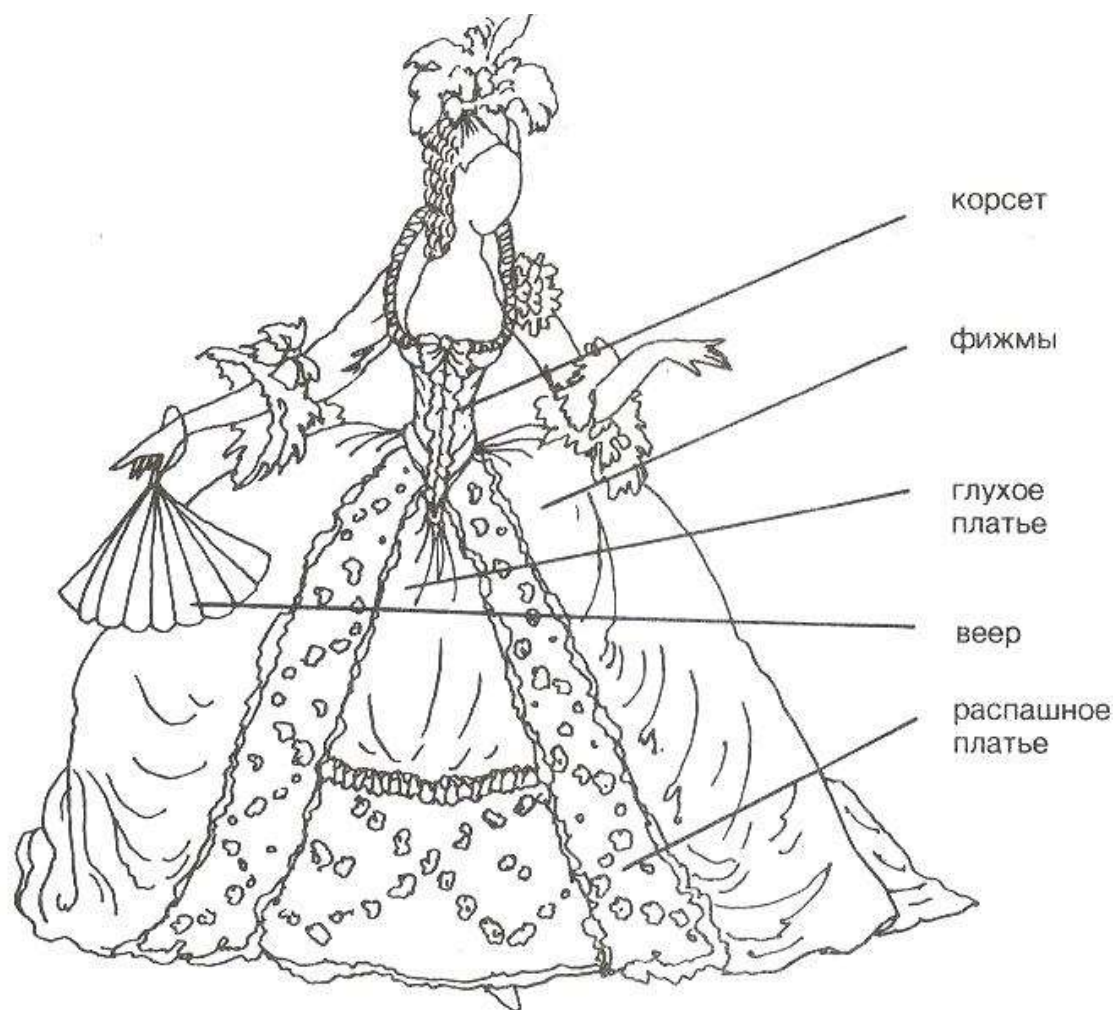


**Ключ к заданиям теоретического конкурса по номинации  
«Культура дома и декоративно-прикладное творчество»  
10 класс.**

1. Искусство
2. б)
3. а)
4. г)
5. Квиллинг
6. г)
- 7.






Женский костюм. XVIII в.

8.

О	Ж	Е	Р	Е	Л	Ь	Е
---	---	---	---	---	---	---	---

9. в)
10. б)
11. а)
12. Сушка изделия в машине запрещена
13. г)
14. Защипы
15. в)
16. Электрический ток – это направленное (упорядоченное) движение частиц или квазичастиц — носителей электрического заряда.
- 17.

	Необходимы для подрезания ниток при выполнении вышивки.
	Необходимы для вырезания деталей кроя швейных изделий.
	Необходимы для вырезания бумажных выкроек.

18. а), б), в)
19. 1- Б, 2 - А, 3- Г, 4- В.
20. А –Хай-Тек; Б- Классический
21. в)
22. а),б)
23. в)
- 24.

Название профессии	Содержание труда
Технолог швейного производства	1, 4, 5
Швея	2, 3, 6

## 25. Творческое задание.

### 1. Детали кроя.

Детали кроя	Количество деталей
Полочка	1 деталь
Спинка	2 детали
Воротник	2 детали
Кокетка спинки	1 деталь
Планка для обработки застежки	2 детали
Оборка	2 детали

### 2. Описание внешнего вида модели блузы по эскизу.

Наименование изделия	Блуза приталенная, рубашечного покроя
Силуэт	Полуприлегающий.
Вид горловины	С втачным воротником стойкой.
Описание переда	Нагрудная вытачка выходит из линии бока. Застежка обработана планками.
Описание спинки	Со средним швом и кокеткой.
Описание по элементам	Рукав длинный втачной. Застежка обработана планками с отделкой оборкой.

### 3. Способы обработки узлов предложенной модели.

Нижний срез рукава	Срезы оборок
